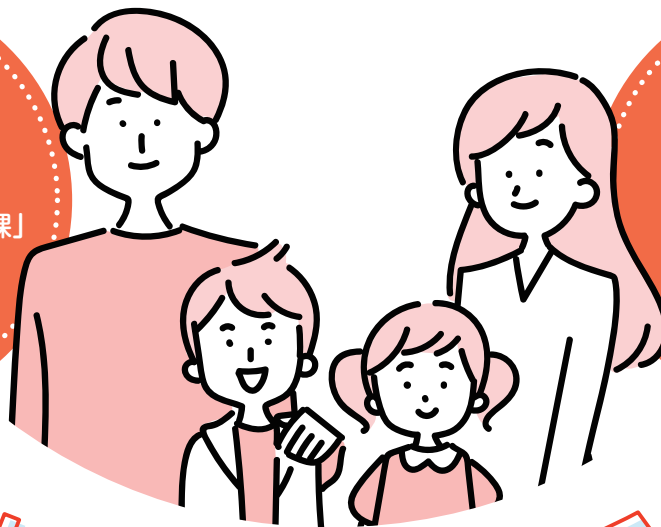


「地域安全に関する協定」 を締結しています

双方の相互連携と協同により、
「みなさまが安心・安全で心豊かに暮らせるまちづくり」の
実現に努めてまいります

コミュニティ チャンネルでの 情報発信

「こちらJ:COM安心安全課」
(防災・防犯情報番組)
「ジモトビ」
(地域情報番組)



安心・安全対策の ための サービス提供

防犯カメラ
迷惑電話自動ブロック
防災情報サービス^{*1}

「地域安全に関する協定」の内容について詳しくはこちら



J:COMでの取り組み事例



J:COM PHONEオプション

迷惑電話 自動ブロック



追加機器は一切なし!

迷惑電話番号データベースを基に、
詐欺や勧誘などの
迷惑電話の着信を **約98%*** 自動で
ブロック!

月額利用料金 **300円**(税込330円)/回線

※ご利用には、J:COM PHONEへのご加入が必要(2年契約の場合月額770円(税込))。
※別途ユニバーサルサービス料、電話リレーサービス料および通話料が必要。



J:COM 一戸建て向けサービス

防犯カメラ



特長1

機器の購入は不要。
カメラ故障時
無償交換*

特長2

設置や設定は
J:COMにおまかせ*

特長3

かんたん操作
機能も充実

月額基本料金 **2,480円**(税込2,728円)



J:COM
チャンネル

J:COMチャンネル

地デジ
11ch



安心・安全の番組・動画

こちらJ:COM安心安全課

防災・防犯、そして生活に関わるさまざまな安心安全をテーマに、地域ならではの取り組みを紹介する番組を放送しています。地域密着のJ:COM記者が、まち全体で行う取り組みから自治会やマンションといった小さなコミュニティでの安心・安全への取り組みを徹底取材し、気軽に見て参考にしていただけるよう3分にまとめてお届けしています。この番組は、放送エリア外でも地域情報アプリ「ど・ろーかる」と公式YouTube、SNSのnoteでご覧いただけます。

※放送日時・内容は変更となる場合があります。EPG(電子番組表)またはホームページ(J:COMチャンネル)で検索)でご確認ください。

こちらJ:COM 安心安全課

地域の防災・防犯・生活の
安心安全に関わる取り組みをお伝えします



*1 防災行政無線との連動が行われていないエリアでは、サービス名称と価格が異なる。 *2 トビラシステムズ(株)調べ(2023年1月～12月の集計データ)。 *3 お客さまの故意・過失の場合を除く。 *4 有料の場合あり。【J:COM HOME 防犯カメラパック(以下、本サービス)】※インターネット接続環境が必要。 ※一戸建て向けサービス。建物の状況によりご利用いただけない場合あり。ご契約台数は1契約あたり9台まで。基本工事費10,780円(税込)/台。建物構造や作業内容によって追加費用が発生する場合あり。また、本サービス稼働にかかる電気料金は、お客さまご負担。 ※ご契約手続き完了後、サービスご利用開始までに数カ月時間を頂く場合あり。 ※本サービスの動作の正常・異常にかかわらず、犯罪・事故が発生した場合の損害について、J:COMは一切の責任を負わない。 【設置機器】●ビューワアプリ: 弊社提供のアプリ「J:COM HOME アプリ」を利用し、ネットワーク経由でライブ、SDカードに保存された過去録画が閲覧可能。 ※ご利用には、J:COM HOME アプリのインストールおよび対応端末(Android 7.0以上またはiOS 15.0以上のスマートフォン)、J:COM/パーソナルIDの作成が必要。ご利用にかかる通信環境(インターネット接続環境)・通信費、LANポートが足りない場合のルーター購入はお客さまご負担にてご用意。 ●カメラの設定等: [解像度(ライブ/録画共)]200万画素(最大1920×1080フルHD画質) [フレームレート]最大30フレーム/秒 [録画方式]センサーによる動体検知をトリガーとした録画開始(トリガー時間よりも数秒間の過去時間を含めて録画保存)またはアプリ操作による録画開始。 ※障害等の対応で録画媒体の交換やフォーマットに起因し、録画された映像が消失する場合あり。 ※採用のカメラ機種、仕様、利用可能OS等の条件は予告なく変更となる場合あり。 【ご利用に関する特定商取引法に基づく表示】●クーリング・オフについて:1.設置工事日から8日を経過する日までに弊社に書面または電磁的記録でお申し出いただければ、本サービスの契約を解除可能。 2.既に本機器がお客さまに引き渡されている場合は、本サービス終了に要する費用は弊社負担。 ●ご希望のお客さまには、特定商取引法に基づく表示全文を記載した書面もしくは電子データを別途送付。 【迷惑電話自動ブロック】※迷惑電話とは、トビラシステムズ(株)の迷惑電話番号データベースに登録されている電話番号(警察提供の番号、利用者の拒否登録番号、トビラシステムズ(株)独自調査番号)。 ※トビラシステムズ(株)は、国内で唯一、警察と連携して迷惑電話番号データベースを提供する会社。 【コミュニティチャンネル】※ご住所や建物によっては視聴いただけない場合あり。 ※テレビ本体のチューナーで視聴いただく場合、テレビのスキップが必要となる場合あり。 ※放送内容は予告なく変更となる場合あり。 【ど・ろーかるアプリ】※ご利用にはインターネット接続環境、指定アプリのインストールが必要。 ※日本国内での利用に限る。 【ご注意】※各サービスのご利用・解約・サービス変更には工事費/手数料/初期費用などが必要。 ※2025年2月末現在(一部除く)。 ※商品内容は予告なく変更となる場合あり。 ※住所や建物によっては利用いただけない場合あり。 ※一部サービスのみお客さまご自身で設置可能。 ※会社名・製品名・サービス名は、各社の登録商標または商標。一部申請中のものを含む。 ※画像・イラストはすべてイメージ。 ※YouTube およびYouTube ロゴは、Google LLC の商標。

お問い合わせ先



0120-989-989

AM9:00～PM6:00【年中無休】

※発信者番号を非通知に設定されている場合は、0120の前に「186」を付けてお電話ください。

※弊社が提供するテレビ、ネット、スマホ、でんき・ガス、およびこれらの付随サービス、その他のJ:COMサービスをご案内することがあります。

お問い合わせコード SH250301